

CONSEIL DE DIRECTION ET CONSEIL SCIENTIFIQUE

Sur l'initiative de la France, le Centre international de Recherche sur le Cancer (CIRC) a été créé en mai 1965, par une résolution de la Dix-huitième Assemblée mondiale de la Santé, en tant qu'agence spécialisée de l'Organisation mondiale de la Santé. Il est régi par ses propres organes directeurs : le Conseil de Direction et le Conseil scientifique du CIRC.

CONSEIL DE DIRECTION

La politique générale du CIRC est dictée par un Conseil de Direction composé des représentants des Etats participants et du Directeur général de l'Organisation mondiale de la Santé. Il se réunit chaque année à Lyon, en session ordinaire, généralement au cours de la semaine précédant l'Assemblée mondiale de la Santé. Le Conseil de Direction élit le Directeur du CIRC pour cinq ans. En

mai 2023, la D^{re} Elisabete Weiderpass a été élue pour un second mandat de cinq ans à dater du 1^{er} janvier 2024. Le Président du Conseil de Direction prépare les réunions avec le Secrétariat et, avec le Vice-Président, il conseille la Directrice tout au long de l'année.

CONSEIL SCIENTIFIQUE

Le Conseil scientifique est composé de personnalités scientifiques hautement qualifiées, choisies au regard de leurs compétences techniques en matière de recherche sur le cancer et les domaines connexes. Les membres du Conseil scientifique sont nommés en qualité d'experts et non de représentants des Etats participants. Lorsqu'une place se libère au Conseil scientifique, l'Etat participant qui a désigné le membre sortant peut proposer au maximum deux experts

pour le remplacer. Les membres du Conseil scientifique sont nommés pour quatre ans par le Conseil de Direction. Ils examinent les activités scientifiques du Centre et formulent des recommandations concernant son programme d'activités permanentes et ses priorités. Ils se réunissent chaque année en session ordinaire, fin janvier/début février.

BUDGET

Les activités du CIRC sont partiellement financées par les contributions au budget ordinaire versées par ses Etats participants. Une part importante du financement provient de sources extra-budgétaires, essentiellement de subventions nationales et internationales. Le budget ordinaire pour l'exercice biennal 2024–2025 a été approuvé en mai 2023 pour un montant de 48 683 313 €.

ÉTATS PARTICIPANTS ET REPRÉSENTANTS À LA SOIXANTE-QUATRIÈME SESSION
DU CONSEIL DE DIRECTION DU CIRC, 12–13 MAI 2022 (PAR TÉLÉCONFÉRENCE)

CANADA

D^r Stephen M. Robbins, Président
Directeur scientifique, Institut de la
recherche sur le cancer
Instituts canadiens de la recherche
médicale
Calgary, Alberta

M^{me} Madeleine Bird
Directrice, Division des relations
multilatérales
Direction des affaires internationales
pour la santé
Montréal, Québec

M^{me} Jennifer Izaguirre
Analyste principale des politiques,
Division des relations multilatérales
Direction des affaires internationales
pour la santé
Ottawa, Ontario

M^{me} Chantele Sitaram
Analyste des politiques, Division des
relations multilatérales
Direction des affaires internationales
pour la santé
Ottawa, Ontario

M. William Wang
Analyste des politiques, Division des
relations multilatérales
Direction des affaires internationales
pour la santé
Ottawa, Ontario

M. Michael Urgolo
Responsable principal des partenariats,
Instituts canadiens de la recherche
médicale
Ottawa, Ontario

M. Kay Sadiq
Conseiller, Relations internationales
Instituts canadiens de la recherche
médicale
Ottawa, Ontario

NORVEGE

Professeur Pål Richard Romundstad,
Vice-Président
*Norwegian University of Science and
Technology* (NTNU)
Trondheim

D^{re} Karianne Solaas (empêchée)
Conseillère spéciale, *The Research
Council of Norway*
Lysaker

SUISSE

D^{re} Diane Steber Buechli, Rapporteur
Conseillère principale, Office fédéral de
la santé publique
Division des affaires internationales
Berne

ALLEMAGNE

M. Thomas Iffland
Conseiller principal, Ministère fédéral de
la Santé
Berlin

D^r Chris Braun
Ministère fédéral de la Santé
Berlin

AUSTRALIE

Professeure Dorothy Keefe
Directrice, *Cancer Australia*
Surry Hills, Nouvelle-Galles du Sud

M^{me} Sarah McNeill
Conseillère en politique internationale,
Cancer Australia
Surry Hills, Nouvelle-Galles du Sud

M. Agastya Bharadwaj
Directeur, *International Engagement on
Healthier Populations*
et
Représentant NSPF
*International Strategies Branch,
Portfolio Strategies Division
Department of Health*
Canberra

AUTRICHE

M^{me} Elisabeth Tischelmayer
Ministère fédéral des Sciences, de la
recherche et de l'éducation
Vienne

BELGIQUE

M^{me} Anne Swaluë
Attachée, SPF Santé publique,
Sécurité de la Chaîne alimentaire et
Environnement
Bruxelles

M. Pieter Vermaerke
Conseiller, Mission permanente de la
Belgique auprès de l'Office des Nations
Unies et des institutions spécialisées
Genève, Suisse

BRESIL

D^{re} Ana Cristina Pinho Mendes Pereira
Directrice générale, *Instituto Nacional
de Câncer* (INCA)
Rio de Janeiro

D^r João Ricardo Rodrigues Viegas
Analyste des affaires internationales,
Instituto Nacional de Câncer (INCA)
Rio de Janeiro

D^r Ronaldo Corrêa Ferreira da Silva
Instituto Nacional de Câncer (INCA)
Rio de Janeiro

CHINE

Professeur Jie He
Président, *National Cancer Center
of China*
Pékin

D^r Lin Duan
Directeur adjoint, *Bureau of Disease
Prevention and Control
National Health Commission*
Pékin

D^r Xiaochen Yang
Directeur adjoint, *Department of
International Cooperation
National Health Commission*
Pékin

D^r Jing Wu
Chef, *Chronic Diseases Center
Chinese Center for Disease Control and
Prevention*
Pékin

D^r Yang Ding
Premier secrétaire, Mission permanente
de la Chine auprès des Nations Unies et
des autres organisations internationales
Genève, Suisse



DANEMARK

Professeur Anders Hviid
Statens Serum Institut
 Copenhague

ESPAGNE

D^{re} Elena Doménech Cruz
 Coordinatrice des programmes
 internationaux, *Instituto de Salud*
Carlos III
 Madrid

D^{re} Maria José González de Suso
 (empêchée)
 Directrice des programmes, *Instituto de*
Salud Carlos III
 Madrid

ETATS-UNIS D'AMERIQUE

D^{re} Mara Burr
 Directrice, *Multilateral Relations Office*
Office of Global Affairs
Department of Health and Human
Services
 Washington, DC

D^{re} Sarah Emami
 Responsable principale Santé mondiale,
Multilateral Relations Office
Office of Global Affairs
Department of Health and Human
Services
 Washington, DC

M^{me} Adriana Gonzalez
 Conseillère en santé, *Office of*
Economic and Development Affairs
Bureau of International Organization
Affairs, Department of State
 Washington, DC

D^{re} Ann Chao
 Responsable Sciences de la santé
National Cancer Institute, National
Institutes of Health
Department of Health and Human
Services
 Bethesda, Maryland

D^{re} Krycia Cowling
 Responsable Santé mondiale,
Multilateral Relations Office
Office of Global Affairs
Department of Health and Human
Services
 Washington, DC

D^r Satish Gopal
 Directeur, *Center for Global Health*
National Cancer Institute, National
Institutes of Health
Department of Health and Human
Services
 Bethesda, Maryland

M^{me} Dalana Johnson
 Conseillère pour les partenariats
 multilatéraux
National Cancer Institute, National
Institutes of Health
Department of Health and Human
Services
 Bethesda, Maryland

D^r Gregory McElwain
 Conseiller principal, *Office of*
Management, Policy, and Resources
Bureau of International Organization
Affairs, Department of State
 Washington, DC

D^{re} Marie Ricciardone
 Directrice de programme, *Center for*
Global Health
National Cancer Institute, National
Institutes of Health
Department of Health and Human
Services
 Bethesda, Maryland

FEDERATION DE RUSSIE

D^r Igor Korobko
 Directeur, Département Sciences et
 innovation en santé
 Ministère de la Santé
 Moscou

D^r Oleg Sonin
Directeur adjoint, Département
Coopération internationale et relations
publiques
Ministère de la Santé
Moscou

D^{re} Elena Kirsanova
Directrice adjointe, Département
Coopération internationale et relations
publiques
Ministère de la Santé
Moscou

D^r Eduard Salakhov
Attaché Santé, Mission permanente
de la Fédération de Russie auprès des
Nations Unies
Genève, Suisse

FINLANDE

D^r Markku Tervahauta
Directeur général, *Finnish Institute for
Health and Welfare (THL)*
Helsinki

M^{me} Tuula Helander
Directrice, *Ministry of Social Affairs and
Health*
Helsinki

FRANCE

Professeur Norbert Ifrah
Président, Institut national du Cancer
(INCa)
Boulogne-Billancourt

M. Thomas Dubois
Responsable des affaires européennes
et internationales
Institut national du Cancer (INCa)
Boulogne-Billancourt

D^{re} Jocelyne Bérille
Chargée de mission, ministère de
l'Enseignement supérieur, de la
recherche et de l'innovation
Direction générale de la recherche et de
l'innovation
Paris

M^{me} Christine Berling (empêchée)
Chef, Mission des affaires européennes
et internationales
Direction générale de la Santé (DGS/
MAEI)
Ministère des Solidarités et de la Santé
Paris

HONGRIE

Professeure Gabriella Liszkay
Chef, Département de dermatologie
Institut national d'oncologie
Budapest

Professeur Péter Nagy
Directeur scientifique, Institut national
d'oncologie
Budapest

INDE

D^{re} Jayanta Chakrabarti (empêchée)
Directrice, *Chittaranjan National Cancer
Institute (CNCI)*
Calcutta

D^r Rupinder Singh Dhaliwal
Chercheur, *Indian Council of Medical
Research (ICMR)*
New Delhi

D^r Tanvir Kaur
*Indian Council of Medical Research
(ICMR)*
New Delhi

IRAN (REPUBLIQUE ISLAMIQUE D')
Pas de représentant

IRLANDE

Pas de représentant

ITALIE

Professeur Silvio Brusaferrò
Président, *Istituto Superiore di Sanità*
Rome

D^r Sergio Iavicoli
Directeur général, Direction de la
communication et des relations
européennes et internationales
Ministère de la Santé
Rome

D^r Mauro Biffoni
Istituto Superiore di Sanità
Rome

JAPON

D^r Naoki Akahane
Coordinateur principal pour la santé
dans le monde, Division des affaires
internationales
Ministry of Health, Labour and Welfare
Tokyo

D^r Masako Horita
Directeur adjoint, Division des affaires
internationales
Ministry of Health, Labour and Welfare
Tokyo

D^r Hitoshi Nakagama
Président, *National Cancer Center
Japan*
Tokyo

D^r Tatsuya Suzuki
Directeur adjoint, *Strategic Planning
Bureau
National Cancer Center Japan*
Tokyo

D^r Tomohiro Matsuda
Chef, Bureau des affaires
internationales
National Cancer Center Japan
Tokyo

M^{me} Kay Ohara
Responsable, Bureau des affaires
internationales
National Cancer Center Japan
Tokyo

MAROC

D^r Rachid Bekkali (empêché)
Directeur général, Fondation Lalla
Salma – Prévention et traitement des
cancers
Rabat

D^{re} Latifa Belakhel
Directrice, Division Maladies non
transmissibles
Ministère de la Santé et de la protection
sociale
Rabat

D^{re} Loubna Abousselham
Chef, Service de Prévention et de lutte
contre le cancer
Ministère de la Santé et de la protection
sociale
Rabat

M^{me} Loubna Olouy
Représentante de la Division
Coopération
Ministère de la Santé et de la protection
sociale
Rabat

PAYS-BAS

D^{re} Susan Potting
Ministry of Health, Welfare and Sport
La Haye

M. Pim ten Broeke
Ministry of Health, Welfare and Sport
La Haye

QATAR

D^r Al-Hareth M. Al-Khater
Médecin conseil principal, oncologue
Directeur adjoint aux affaires médicales
Hamad Medical Corporation
Doha

D^r Mohammed Ussama Al Homsy
Médecin conseil principal, oncologue
Directeur adjoint à l'éducation, la
recherche et la qualité
Hamad Medical Corporation
Doha

D^r Mohamed Yassin
Médecin conseil principal, hématologue
Directeur du Programme des bourses –
Hématologie
Hamad Medical Corporation
Doha

REPUBLIQUE DE COREE

D^r Sangkyun Han
Directeur, Division des politiques de
lutte contre la maladie
*Bureau of Public Health Policy, Office
for Healthcare Policy*
Ministry of Health and Welfare
Sejong-si

D^r Taehwan Shin
Directeur principal adjoint, Division des
politiques de lutte contre la maladie
*Bureau of Public Health Policy, Office
for Healthcare Policy*
Ministry of Health and Welfare
Sejong-si

D^r Chongwoo Yoo
Directeur, Bureau des relations
publiques et des collaborations
National Cancer Center of Korea
Goyang-si Gyeonggi-do

D^r Jaekwan Jun
Chef, *Cancer Knowledge and
Information Center*
National Cancer Control Institute
National Cancer Center of Korea
Goyang-si Gyeonggi-do

ROYAUME-UNI DE GRANDE-BRETAGNE ET D'IRLANDE DU NORD

D^r Mark Palmer
Directeur des relations internationales
Medical Research Council
Londres

D^{re} Mariana Delfino-Machin
Responsable des programmes pour le
cancer
Medical Research Council
Swindon

SUEDE

Professeure Madeleine Durbeej-Hjalt
Secrétaire générale, *Medicine and
Health*
Swedish Research Council
Stockholm

D^{re} Karin Schmekel
Chef, *Unit for Research and Research
Education*
Karolinska Institutet
Stockholm

ORGANISATION MONDIALE DE LA SANTE

D^{re} Bente Mikkelsen
Directrice, Maladies non transmissibles
Siège de l'OMS
Genève, Suisse

M^{me} Sigrid Kranawetter
Responsable juridique principale
Siège de l'OMS
Genève, Suisse

OBSERVATEURS

CONSEIL SCIENTIFIQUE

D^{re} Manami Inoue
Présidente entrante

D^r Janne Pitkaniemi
Président sortant

UNION INTERNATIONALE CONTRE LE CANCER (UICC)

D^{re} Sonali Johnson
Chef, *Knowledge, Advocacy and Policy*
Genève, Suisse

AUDIT EXTERNE

M. Krishnaraju Subramaniam
Directeur, Audit externe (OMS)
*Office of the Comptroller and Auditor
General of India*
Genève, Suisse

ÉTATS PARTICIPANTS ET REPRÉSENTANTS À LA SOIXANTE-QUATRIÈME SESSION
DU CONSEIL DE DIRECTION DU CIRC, 10–12 MAI 2023

FRANCE

Professeur Norbert Ifrah, Président
Président, Institut national du Cancer
(INCa)
Boulogne-Billancourt

D^r Thomas Dubois
Responsable des affaires européennes
et internationales
Institut national du Cancer (INCa)
Boulogne-Billancourt

M^{me} Christine Berling
Directrice, Mission des affaires
européennes et internationales
Direction générale de la Santé (DGS/
MAEI)
Ministère de la Santé et de la Prévention
Paris

M. Nicolas Albin
Ministère de l'Enseignement supérieur
et de la Recherche
Paris

ÉTATS-UNIS D'AMÉRIQUE

D^{re} Mara Burr, Vice-Présidente
Directrice, *Multilateral Relations Office*
Office of Global Affairs
Department of Health and Human
Services
Washington, DC

M^{me} Christina Taylor
Responsable Santé mondiale
Department of Health and Human
Services
Washington, DC

D^{re} Maya Levine (empêchée)
Directrice adjointe, *Multilateral Relations*
Office
Department of Health and Human
Services
Washington, DC

D^{re} Tracy Carson (en distanciel)
Attachée Santé, Mission permanente
des États-Unis auprès des Nations
Unies et des autres organisations
internationales
Genève, Suisse

D^r Satish Gopal
Directeur, *Center for Global Health*
National Cancer Institute, National
Institutes of Health
Department of Health and Human
Services
Bethesda, Maryland

M^{me} Adriana Gonzalez
Conseillère en santé, *Office of*
Economic and Development Affairs
Bureau of International Organization
Affairs, Department of State
Washington, DC

AUSTRALIE

M^{me} Sarah McNeill, Rapporteur
Conseillère en politique internationale,
Cancer Australia
Surry Hills, Nouvelle-Galles du Sud

Professeure Dorothy Keefe
Directrice, *Cancer Australia*
Surry Hills, Nouvelle-Galles du Sud

ALLEMAGNE

M. Thomas Iffland
Conseiller principal, Ministère fédéral de
la Santé
Berlin

AUTRICHE

M^{me} Elisabeth Tischelmayer
Ministère fédéral des Sciences, de la
recherche et de l'éducation
Vienne

BELGIQUE

D^r Marc Van den Bulcke
Chef de service, Sciensano
Bruxelles

M^{me} Anne Swaluë (en distanciel)
Attachée, Relations internationales
SPF Santé publique, Sécurité de la
Chaîne alimentaire et Environnement
Bruxelles

M^{me} Eloïse Delforge
Attachée, Relations internationales
SPF Santé publique, Sécurité de la
Chaîne alimentaire et Environnement
Bruxelles

BRESIL

D^r João Paulo de Biaso Viola
Directeur général adjoint, *Instituto*
Nacional de Câncer (INCA)
Rio de Janeiro

D^r Luis Felipe Ribeiro Pinto (empêché)
Coordinateur adjoint de la recherche,
Instituto Nacional de Câncer (INCA)
Rio de Janeiro

CANADA

D^{re} Fei-Fei Liu
Directrice scientifique, Institut de la
recherche sur le cancer
Instituts canadiens de la recherche
médicale
Toronto, Ontario

M^{me} Jennifer Izaguirre
Analyste principale des politiques,
Division des relations multilatérales
Direction des affaires internationales
pour la santé
Ottawa, Ontario

CHINE

Professeur Jie He
Président, *National Cancer Center of*
China
Pékin

M^{me} Qi Shi
Conseillère ministérielle, Mission
permanente de la Chine auprès
des Nations Unies et des autres
organisations internationales
Genève, Suisse

M^{me} Xin Huang
Directrice de division, *National Health*
Commission
Pékin

D^r Wenqiang Wei
Consultant, *National Cancer Center of*
China
Pékin

M. Wanqing Chen
Consultant, *National Cancer Center of*
China
Pékin



M^{me} Ni Li
Consultante, *National Cancer Center of China*
Pékin

M^{me} Jing Wu
Directrice, *National Center for Chronic and Noncommunicable Disease Control and Prevention*
Pékin

DANEMARK

D^r Morten Frisch
Statens Serum Institut
Copenhague

ESPAGNE

Pas de représentant

FEDERATION DE RUSSIE

D^r Eduard Salakhov
Conseiller, Mission permanente de la Fédération de Russie auprès des Nations Unies
Genève, Suisse

M. Ivan Tarutin

Troisième secrétaire, Mission permanente de la Fédération de Russie auprès des Nations Unies
Genève, Suisse

D^r Anton Alekseevich Barchuk
(empêché)
N.N. Petrov National Medical Research Center of Oncology
Ministère de la Santé
Moscou

FINLANDE

D^r Markku Tervahauta
Directeur général, *Finnish Institute for Health and Welfare (THL)*
Helsinki

M^{me} Tuula Helander
Directrice générale adjointe, *Ministry of Social Affairs and Health*
Helsinki

HONGRIE

Professeur Péter Nagy
Directeur scientifique, Institut national d'oncologie
Budapest

INDE

Pas de représentant

IRAN (REPUBLIQUE ISLAMIQUE D')

D^r Yunes Panahi
Vice-chancelier pour la recherche et la technologie
Ministère de la Santé et de la formation médicale
Téhéran

D^r Sajad Sahab Negah
Directeur, Adjoint aux affaires internationales, à la recherche et à la technologie
Ministère de la Santé et de la formation médicale
Téhéran

IRLANDE

M. Eoin Dornan (empêché)
Department of Health
Dublin

M. Andrew Kelly
Department of Health
Dublin

ITALIE

D^r Mauro Biffoni
Istituto Superiore di Sanità
Rome

JAPON

D^r Hitoshi Nakagama
Président, *National Cancer Center Japan*
Tokyo

D^r Takashi Suzuki
Coordinateur principal pour la Santé dans le monde, Division des affaires internationales
Ministry of Health, Labour and Welfare
Tokyo

D^r Kanami Kobayashi
Directeur adjoint pour la Santé dans
le monde, Division des affaires
internationales
Ministry of Health, Labour and Welfare
Tokyo

M^{me} Kay Ohara
Responsable, Bureau des affaires
internationales
National Cancer Center Japan
Tokyo

MAROC

D^{re} Latifa Belakhel
Directrice, Division Maladies non
transmissibles
Ministère de la Santé et de la protection
sociale
Rabat

D^r Youssef Chami Khazraji
Fondation Lalla Salma – Prévention et
traitement des cancers
Rabat

NORVEGE

Professeur Pål Richard Romundstad
*Norwegian University of Science and
Technology (NTNU)*
Trondheim

D^{re} Karianne Solaas (en distanciel)
Conseillère spéciale, *The Research
Council of Norway*
Lysaker

PAYS-BAS

M^{me} Susan Potting
Ministry of Health, Welfare and Sport
La Haye

M. Pim ten Broeke
Ministry of Health, Welfare and Sport
La Haye

QATAR

D^r Al-Hareth M. Al-Khater
Médecin conseil principal
Directeur adjoint aux affaires médicales
Président, *Corporate Healthcare Ethics
Committee*
Hamad Medical Corporation
Doha

M. Abdullatif Ali Al-Abdulla (empêché)
Responsable, Relations internationales
en matière de Santé
Health Relations Department
Ministry of Public Health
Doha

REPUBLIQUE DE COREE

D^r Min Won Lee
Conseiller ministériel, Mission
permanente de la République de Corée
auprès des Nations Unies et des autres
organisations internationales
Genève, Suisse

D^r Hyeon Gyu Park
Directeur adjoint, Division des politiques
de lutte contre la maladie
Ministry of Health and Welfare
Sejong-si

M. Yeol Kim
Chef, Division Santé publique et
protection sociale
National Cancer Center of Korea
Goyang-si Gyeonggi-do

SUEDE

Professeure Madeleine Durbeej-Hjalt
Secrétaire générale, *Medicine and
Health*
Swedish Research Council
Stockholm

D^{re} Karin Schmekel
Chef, *Unit for Research and Research
Education*
Karolinska Institutet
Stockholm

SUISSE

M. Florian Dolder
Conseiller, Office fédéral de la santé
publique (OFSP)
Division Affaires internationales
Berne

ROYAUME-UNI DE GRANDE-BRETAGNE ET D'IRLANDE DU NORD

D^r Mark Palmer
Directeur des relations internationales
Medical Research Council
Londres

D^{re} Isobel Atkin
Directrice de programme
Medical Research Council
Londres

ORGANISATION MONDIALE DE LA SANTE

D^{re} Bente Mikkelsen
Directrice, Maladies non transmissibles
Siège de l'OMS
Genève, Suisse

M^{me} Sigrid Kranawetter
Responsable juridique principale
Siège de l'OMS
Genève, Suisse

OBSERVATEURS

CONSEIL SCIENTIFIQUE

D^{re} Manami Inoue
Présidente

COMITE D'ETHIQUE DU CIRC

D^{re} Samar Al-Homoud
Présidente

UNION INTERNATIONALE CONTRE LE CANCER (UICC)

D^r Cary Adams
Directeur général
Genève, Suisse

AUDIT EXTERNE

M^{me} Ritu Dhillon (en distanciel)
Directrice, Audit externe (OMS)
*Office of the Comptroller and Auditor
General of India*
Genève, Suisse

MEMBRES DU CONSEIL SCIENTIFIQUE (2022)

Professeur Janne Pitkaniemi, Président
Registre finlandais du cancer
*Institute for Statistical and
Epidemiological Cancer Research*
Helsinki, Finlande

D^{re} Manami Inoue, Vice-Présidente
Directrice, Division Prévention
*National Cancer Center Institute for
Cancer Control*
Tokyo, Japon

Professeur William Gallagher,
Rapporteur
*University College Dublin School of
Biomolecular and Biomedical Science*
Dublin, Irlande

D^r Einas Abdulaziz Eid Al Kuwari
Président, *Department of Laboratory
Medicine and Pathology*
Hamad Medical Corporation
Doha, Qatar

D^r Marc Arbyn
Coordinateur, Unité Epidémiologie du
cancer
Centre du cancer
Bruxelles, Belgique

D^{re} Karima Bendahhou
Registre du cancer de Casablanca
Centre Mohammed VI pour le traitement
des cancers, CHU Ibn Rochd
Casablanca, Maroc

Professeur Walter Berger
Centre de recherche sur le cancer
Université de médecine de Vienne
Vienne, Autriche

Professeure Tone Bjørge
Section Epidémiologie et statistiques
médicales
*Department of Global Public Health and
Primary Care*
Université de Bergen
et
Registre norvégien du cancer
Bergen, Norvège

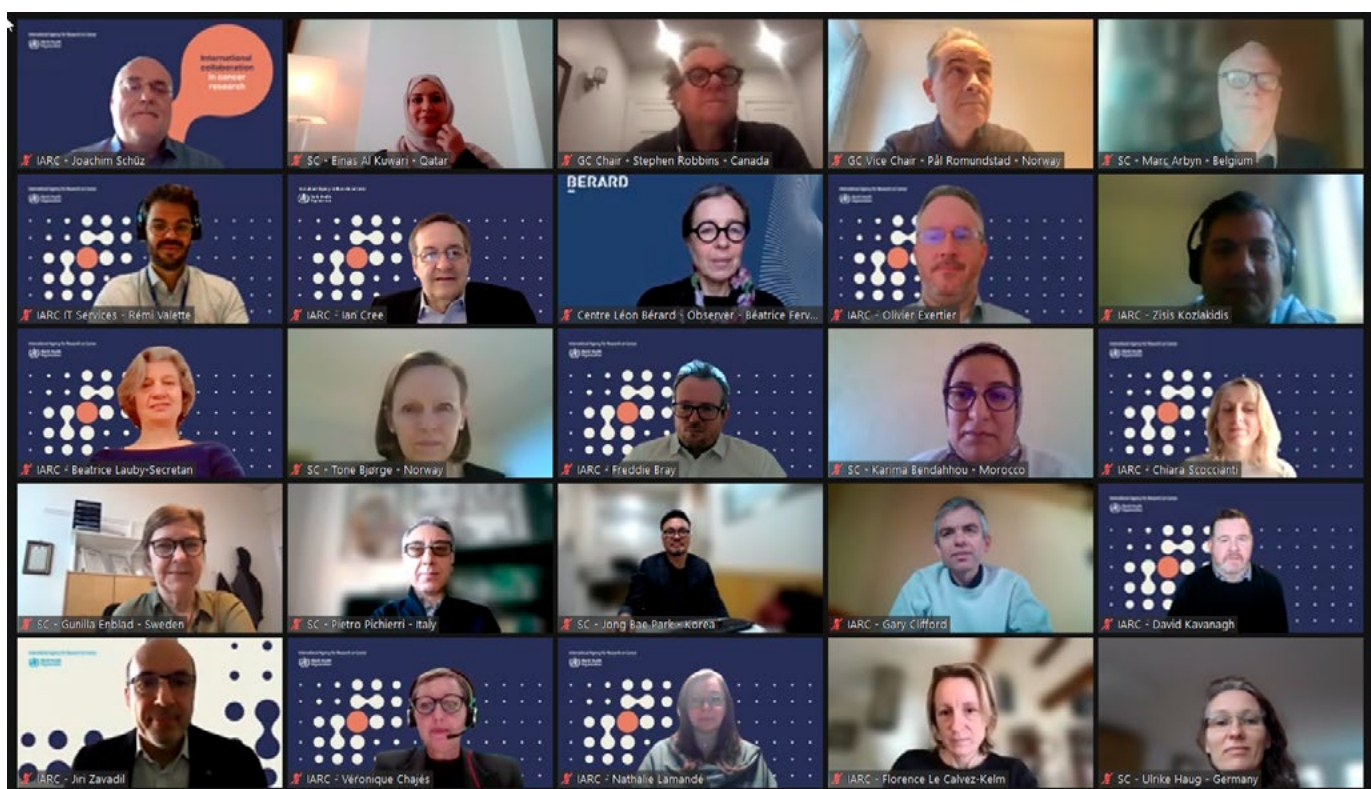
D^r Hendriek Boshuizen
Département Statistiques, informatique
et modélisation mathématique
*National Institute for Public Health and
the Environment (RIVM)*
Bilthoven, Pays-Bas

D^r Ferrán Catalá-López
Département Planification et économie
de la santé
Ecole nationale de santé publique
Instituto de Salud Carlos III
Madrid, Espagne

Professeur James Robert Cerhan
Président, *Department of Artificial
Intelligence and Informatics*
Mayo Clinic
Rochester, Minnesota, Etats-Unis

Professeure Kalipso Chalkidou
Professeure invitée, *Imperial College
London*
Londres, Royaume-Uni
et
Directrice, Département Financement
de la santé
*The Global Fund to Fight AIDS,
Tuberculosis and Malaria*
Grand-Saconnex, Suisse

Professeure Gunilla Enblad
Département Immunologie, génétique et
pathologie
Université d'Uppsala
Uppsala, Suède



Professeure Louisa Gordon
*QIMR Berghofer Medical Research
Institute*
Royal Brisbane Hospital
Brisbane, Australie

Professeure Ulrike Haug
*Leibniz Institute for Prevention Research
and Epidemiology (BIPS)*
Brême, Allemagne

Professeur Jie He
Président, *National Cancer Center of
China*
Pékin, Chine

Professeur Sergey Ivanov
*A. Tsyb Medical Radiological Research
Centre*
*National Medical Research Radiological
Centre*
Obninsk, Fédération de Russie

Professeur Ravi Mehrotra
Directeur, *National Institute of Cancer
Prevention and Research*
*Indian Council of Medical Research
(ICMR)*
Uttar Pradesh, Inde

Professeur Péter Nagy
Directeur scientifique, Institut national
d'oncologie
Budapest, Hongrie

Professeure Marie-Elise Parent
Unité d'épidémiologie et de
biostatistique
Centre Armand-Frappier Santé
Biotechnologie
Institut national de la recherche
scientifique
Université du Québec
Laval, Canada

Professeur Jong Bae Park
Doyen, *National Cancer Center
Graduate School of Cancer Science and
Policy*
Goyang-si Gyeonggi-do, République de
Corée

D^r Pietro Pichierri
Chercheur principal, chef d'équipe,
Groupe Stabilité du génome
Unité Mécanismes, biomarqueurs et
modèles
Département Environnement et santé
Istituto Superiore di Sanità
Rome, Italie

D^r Luis Felipe Ribeiro Pinto
Directeur, Programme Cancérogénèse
moléculaire
Instituto Nacional de Câncer (INCA)
Rio de Janeiro, Brésil

D^{re} Sabine Rohrmann
Institut d'épidémiologie, de biostatistique
et de prévention (EBPI)
Université de Zurich
Zurich, Suisse

D^{re} Anne Tjønneland
*Danish Cancer Society Research
Center*
Copenhague, Danemark

D^{re} Mathilde Touvier
Université Sorbonne Paris Nord,
INSERM
Equipe de recherche en épidémiologie
nutritionnelle (EREN)
Bobigny, France

D^r Kazem Zendehehdel (empêché)
Adjoint à la recherche, Centre de
recherche sur le cancer
Institut du cancer de la République
islamique d'Iran
Université de sciences médicales de
Téhéran
Téhéran, République islamique d'Iran

MEMBRES DU CONSEIL SCIENTIFIQUE (2023)

D^{re} Manami Inoue, Présidente
Directrice, Division Prévention
*National Cancer Center Institute for
Cancer Control*
Tokyo, Japan

D^r Luis Felipe Ribeiro Pinto, Vice-
Président
Directeur, Programme Cancérogénèse
moléculaire
Instituto Nacional de Câncer (INCA)
Rio de Janeiro, Brésil

Professeur William Gallagher,
Rapporteur
*University College Dublin School of
Biomolecular and Biomedical Science*
Dublin, Irlande

D^r Einas Abdulaziz Eid Al Kuwari
Président, *Department of Laboratory
Medicine and Pathology*
Hamad Medical Corporation
Doha, Qatar

D^r Marc Arbyn (empêché)
Coordinateur, Unité d'épidémiologie du
cancer
Centre du cancer
Bruxelles, Belgique

D^{re} Karima Bendahhou
Registre du cancer de Casablanca
Centre Mohammed VI pour le traitement
des cancers, CHU Ibn Rochd
Casablanca, Maroc

Professeur Walter Berger
Centre de recherche sur le cancer et
centre de lutte contre le cancer
Université de médecine de Vienne
Vienne, Autriche

Professeure Tone Bjørge
Section Epidémiologie et statistiques
médicales
*Department of Global Public Health and
Primary Care*
Université de Bergen

et
Registre norvégien du cancer
Bergen, Norvège

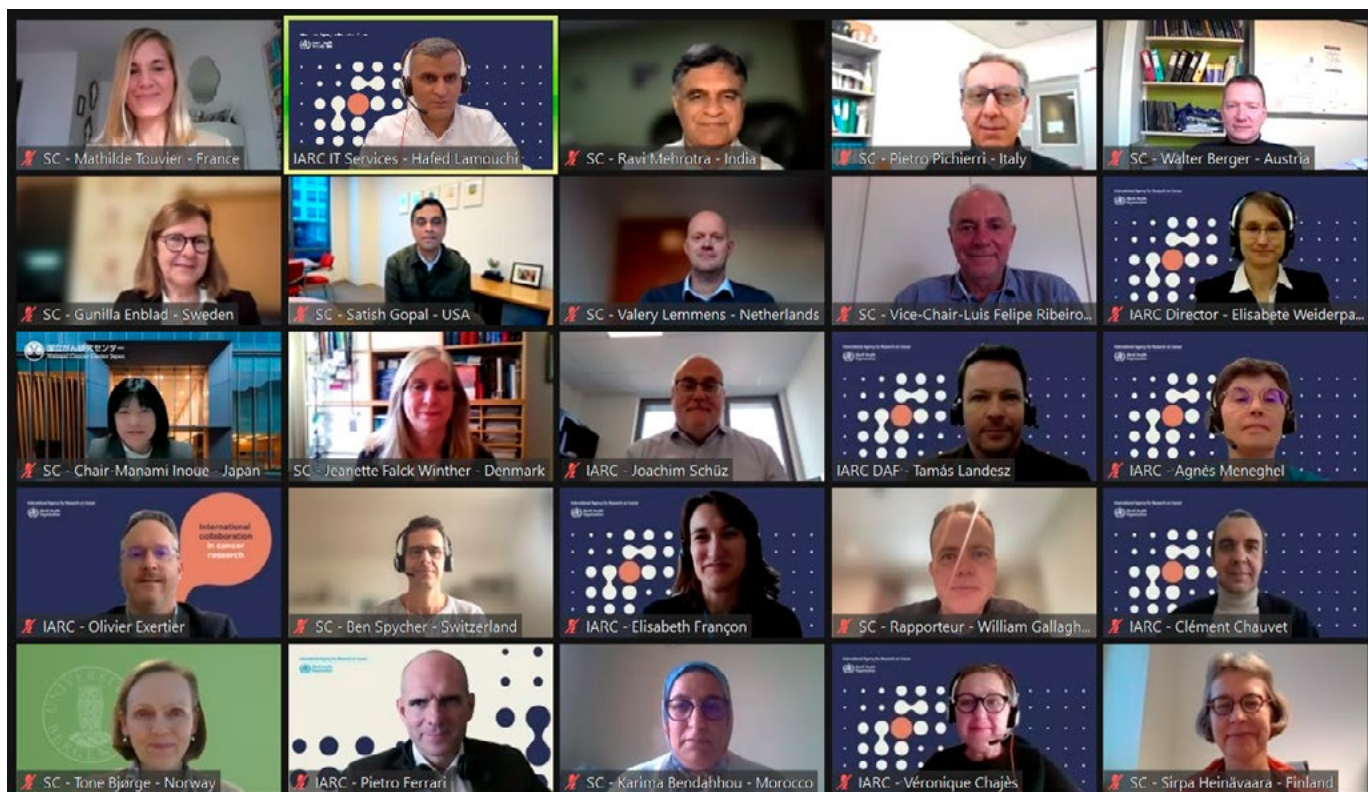
D^r Ferrán Catalá-López
Département Planification et économie
de la santé
Ecole nationale de santé publique
Instituto de Salud Carlos III
Madrid, Espagne

Professeure Kalipso Chalkidou
Professeure invitée, *Imperial College
London*

Londres, Royaume-Uni
et
Directrice, Département Financement
de la santé
*The Global Fund to Fight AIDS,
Tuberculosis and Malaria*
Grand-Saconnex, Suisse

Professeure Gunilla Enblad
Département Immunologie, génétique et
pathologie
Université d'Uppsala
Uppsala, Suède

Professeure Jeanette Falck Winther
Directrice, Groupe de recherche sur les
cancers pédiatriques
*Danish Cancer Society Research
Center (DCRC)*
Copenhague, Danemark
et
Département Médecine clinique,
Département Santé
Université d'Aarhus et hôpital
universitaire
Aarhus, Danemark



D^r Satish Gopal
Directeur, *Center for Global Health
National Cancer Institute, National
Institutes of Health
Department of Health and Human
Services*
Bethesda, Maryland, Etats-Unis

Professeure Louisa Gordon
*QIMR Berghofer Medical Research
Institute
Royal Brisbane Hospital*
Brisbane, Australie

Professeure Ulrike Haug
*Leibniz Institute for Prevention Research
and Epidemiology (BIPS)*
Brême, Allemagne

Professeur Jie He (empêché)
Président, *National Cancer Center of
China*
Pékin, Chine

D^{re} Sirpa Heinävaara
Cancer Society of Finland
Registre finlandais du cancer
Helsinki, Finlande

Professeur Sergey Ivanov
*A. Tsyb Medical Radiological Research
Centre
National Medical Research Radiological
Centre*
Obninsk, Fédération de Russie

Professeur Valery Lemmens
*Integraal Kankercentrum Nederland
(IKNL)*
Utrecht, Pays-Bas

Professeur Ravi Mehrotra
Ex-Directeur, *National Institute of
Cancer Prevention and Research
Indian Council of Medical Research
(ICMR)*
Uttar Pradesh, Inde

Professeur Péter Nagy
Directeur scientifique, Institut national
d'oncologie
Budapest, Hongrie

Professeure Marie-Elise Parent
Unité d'épidémiologie et de
biostatistique
Centre Armand-Frappier Santé
Biotechnologie
Institut national de la recherche
scientifique
Université du Québec
Laval, Canada

Professeur Jong Bae Park
*National Cancer Center Graduate
School of Cancer Science and Policy*
Goyang-si Gyeonggi-do, République de
Corée

D^r Pietro Pichierr
Chercheur principal, chef d'équipe,
Groupe Stabilité du génome
Unité Mécanismes, biomarqueurs et
modèles
Département Environnement et santé
Istituto Superiore di Sanità
Rome, Italie

D^r Ben Spycher
Chercheur principal, Directeur de
recherche
Institut de médecine sociale et
préventive
Université de Berne
Berne, Suisse

D^{re} Mathilde Touvier
Université Sorbonne Paris Nord,
INSERM, INRAE, CNAM
Equipe de recherche en épidémiologie
nutritionnelle (CRESS-EREN)
Bobigny, France